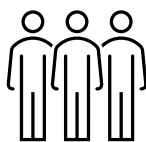


FOCUS

L'EMPLOI TOURISTIQUE SALARIÉ ET NON SALARIÉ DANS LE LOT



4 365
emplois touristiques
saliés et non
saliés*



8,4%
des emplois
saliés
marchands*



3,4%
des emplois salariés
touristiques
d'Occitanie*

* D'après l'INSEE en 2018 : en effectifs salariés et non salariés hors emplois liés à la préparation des déplacements ou de l'activité touristique en amont (transports hors routiers, e-tourisme...)

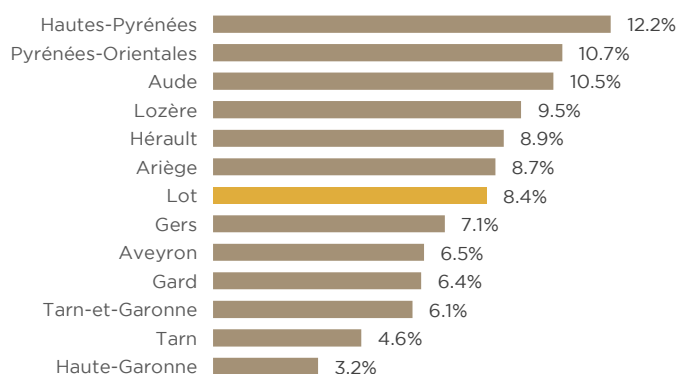
Une forte spécialisation de l'emploi local dans le tourisme

En 2018, le Lot comptabilisait selon l'INSEE 4 365 emplois (effectifs salariés et non salariés) directement imputables à l'activité touristique, soit 3,4% des effectifs de la région Occitanie dans ce domaine d'activité. Si l'on ajoute à ces emplois les 134 effectifs salariés liés à la préparations des déplacements ou de l'activité touristique (transport hors routier, e-tourisme, etc.), cela porte à 4 499 le nombre d'emplois touristiques dans le Lot en 2018.

L'emploi salarié occupe les trois quarts des effectifs en emplois touristiques soit 3 247 emplois représentant 2 929 équivalents temps plein. Avec 8,4% des emplois salariés marchands en relation avec le tourisme, le Lot présente donc un niveau de spécialisation de l'emploi local dans ce domaine largement supérieur (+1,8 points) à la tendance régionale (6,6%).

Il se situe ainsi en 7^{ème} position des départements d'Occitanie en matière de spécialisation de l'emploi en faveur du tourisme, et en 2^{ème} position parmi les départements dont l'offre est orientée majoritairement autour de l'univers « campagne » (derrière la Lozère mais devant le Gers, l'Aveyron, le Gard, le Tarn-et-Garonne et le Tarn).

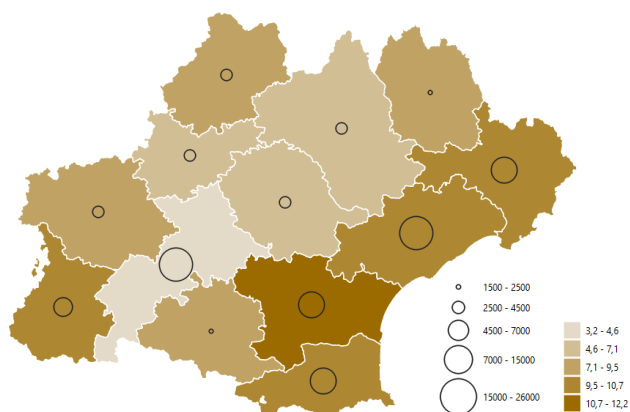
Poids de l'emploi touristique dans l'emploi salarié marchand (INSEE, 2018)



Le ratio moyen ETP / effectif salarié (0,9) est légèrement supérieur à celui de la région Occitanie (0,87) traduisant probablement un moindre recours à l'emploi saisonnier ou à des contrats à temps partiel que dans d'autres espaces touristiques dans lesquels la saison tend à une plus forte concentration de l'activité dans le temps.

Caractéristique dans ce secteur, les indépendants constituent un quart des effectifs pour 1 118 emplois non salariés dans le Lot. Avec un secteur qui pèse pour 8,3% de l'emploi non salarié marchand, on constate un niveau de spécialisation de l'emploi en faveur du tourisme similaire à celui observé pour l'emploi salarié.

Effectifs salariés touristiques et poids dans l'emploi salarié marchand en Occitanie en 2018



Les principaux indicateurs de l'emploi touristique dans le Lot et en Occitanie en 2018

	Lot (46)		Occitanie	
	Effectifs	ETP	Effectifs	ETP
Effectifs salariés touristiques	3 247	2 921	95 195	83 214
<i>Part de l'emploi salarié marchand</i>	8,4%	8,5%	6,6%	6,6%
Effectifs salariés en amont et transport	134	-	12 454	-
Effectifs non salariés touristiques	1 118	-	32 388	-
<i>Part de l'emploi non salarié marchand</i>	8,3%	-	8,9%	-

D'après INSEE - Emploi touristique 2018

Comprendre la méthodologie de calcul de l'emploi touristique selon l'INSEE



Le tourisme est une combinaison de multiples activités, de l'hébergement aux services récréatifs, culturels ou sportifs, en passant par l'artisanat. La nature touristique de l'activité est définie par le client. C'est une spécificité propre au tourisme. Par exemple, la restauration peut-être tournée vers les touristes ou vers la population résidente.

L'emploi touristique est l'emploi directement imputable à la présence de touristes sur un territoire. Ces activités de services et fournitures de biens n'existeraient pas sans la présence de ces personnes présentes mais non résidentes.

Les sources utilisées sont le fichier tous salariés (DADS-DSN), avec des données 2018 et la base des non-salariés 2018. Pour les activités dites 100 % touristiques (hébergements, musées, parcs d'attraction, etc.), la totalité des emplois sont comptés. Pour les activités partiellement touristiques, c'est-à-dire qui fournissent des biens et services aussi bien aux habitants qu'aux touristes (restaurants, bars, commerces, etc.), on mesure l'emploi touristique comme la différence entre l'emploi total et un emploi théorique lié aux résidents.

Une autre forme d'emploi touristique peut aussi être générée par des établissements dont l'activité est de préparer le déplacement ou l'activité touristique (transport hors routier, e-tourisme, etc.). On parle alors d'emplois en amont et de transport.



CONTACT & INFORMATIONS

Gabriel FABLET

Responsable Ingénierie Territoriale & Data
 gabriel.fablet@tourisme-lot.com
 06 75 46 57 76