

## INDICATEURS DE FRÉQUENTATION D'UN ÉVÈNEMENT

### RENCONTRES GINDOU CINÉMA

DU 19 AU 26 AOÛT 2017



## À RETENIR

Durée du festival du **19 au 26 août 2017** soit **7 journées et 8 soirées** différentes.

Les indicateurs :

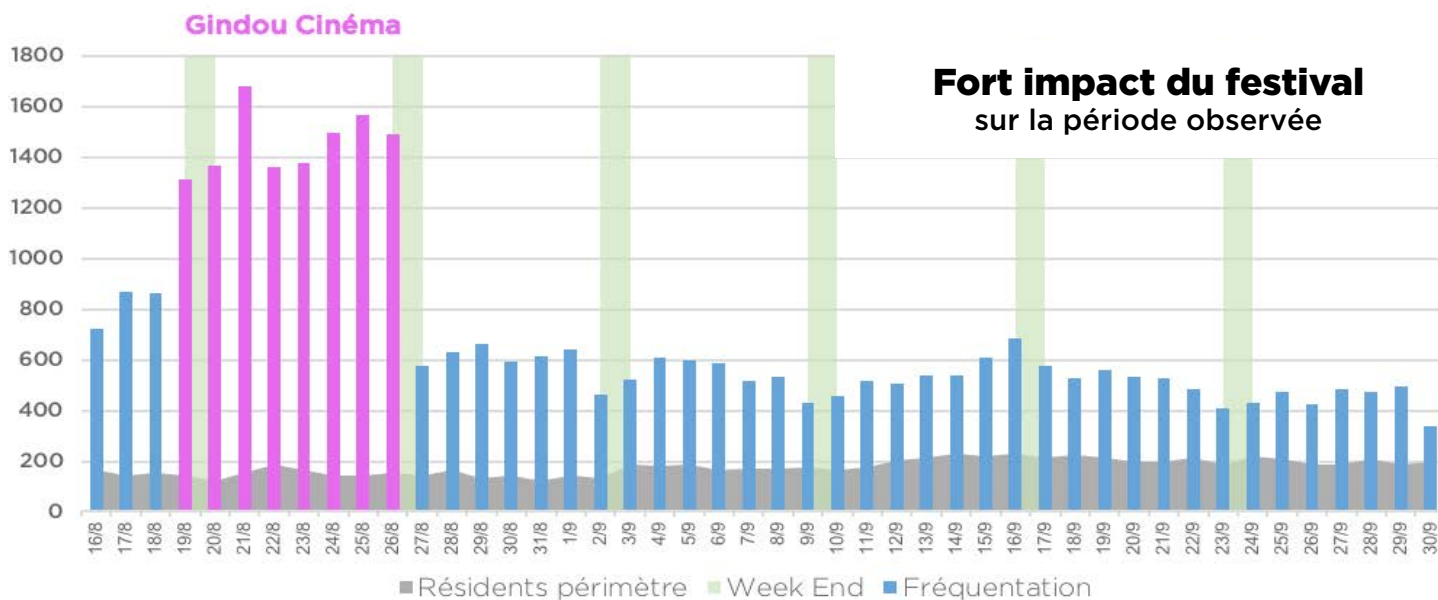
- **11 500 participants**
- **4 500 visiteurs uniques**
- **2,5 « journées-soirées » de participation** en moyenne

Parmi les festivaliers (visiteurs uniques) :

- **34%** sont **en excursion** dans le Lot pour la journée ou la soirée et ont participé au festival en moyenne à 2 reprises.
- **31%** sont **des touristes en séjour dans le Lot** et ont séjourné en moyenne 3 jours
- **35%** sont **lotois** et ont été au festival entre 2 et 3 fois.

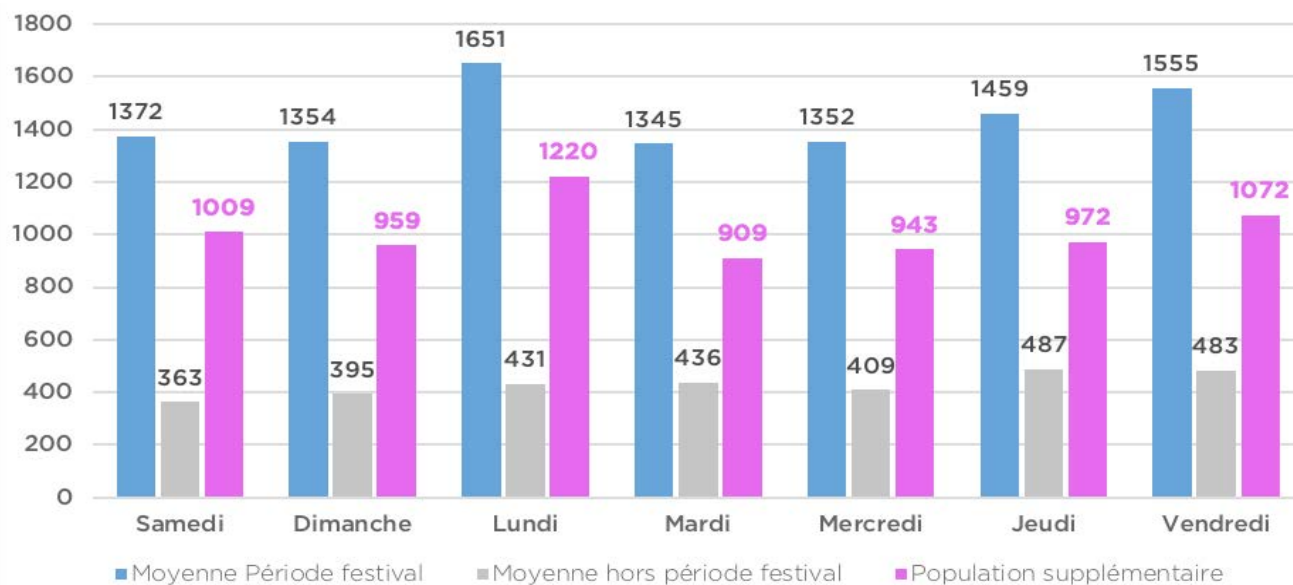
→ **Un festival qui a un réel impact touristique**

#### LA FRÉQUENTATION DU PÉRIMÈTRE PENDANT LA PÉRIODE D'OBSERVATION (du 16/08 au 30/09/17)



Source : Flux Vision Tourisme - Observatoire Lot Tourisme

#### POPULATION SUPPLÉMENTAIRE LIÉE À GINDOU CINÉMA ET PARTICIPANTS UNIQUES (du 16/08 au 30/09/17)

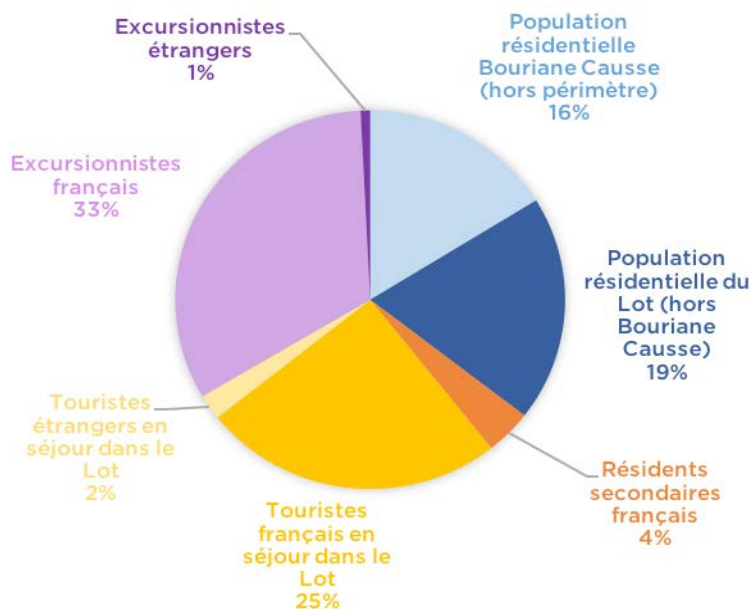


NB : pour la journée du samedi, il s'agit d'une moyenne des samedis 19/08 et 26/08

Source : Flux Vision Tourisme - Observatoire Lot Tourisme

- Nombre total de participants sur la durée du festival : **11 500 participants.**
- Nombre de participants uniques sur les 8 journées du festival : **4 500 personnes uniques**
- Nombre moyen de jours de participation : **2,5 jours**

## TPOLOGIE DES PARTICIPANTS UNIQUES (hors résidents du périmètre)



Source : Flux Vision Tourisme - Observatoire Lot Tourisme

→ La part des résidents lotois (hors résidents du périmètre) est de 35% et ils participent au festival 2,4 jours.

→ 31 % des participants uniques sont des touristes en séjour dans le Lot et ils sont présents au festival en moyenne 3 jours.

→ 34 % sont en excursion pour la journée dans le Lot et ils sont venus à Gindou pour 2 journées différentes (1,8 jours).

### D'où viennent les lotois ?

1535 participants uniques hors résidents du périmètre  
Plus de la moitié d'entre eux habite en Bouriane Causse et 1/3 résident dans le Grand Cahors.

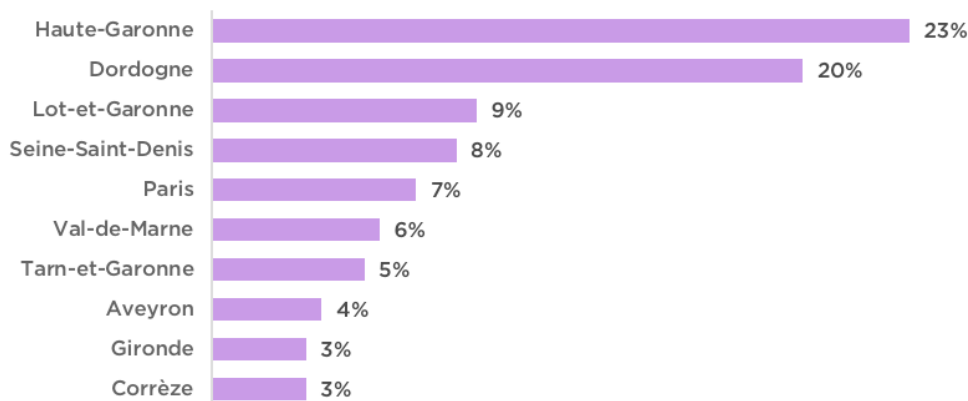
### D'où viennent les excursionnistes ?

1450 participants uniques

Principalement des régions de proximité : plus de la moitié des excursionnistes viennent de la Haute Garonne, de la Dordogne ou Lot et Garonne.

On peut supposer que les excursionnistes de la région parisienne sont en vacances en Dordogne.

### Top 10 des départements de résidence des excursionnistes



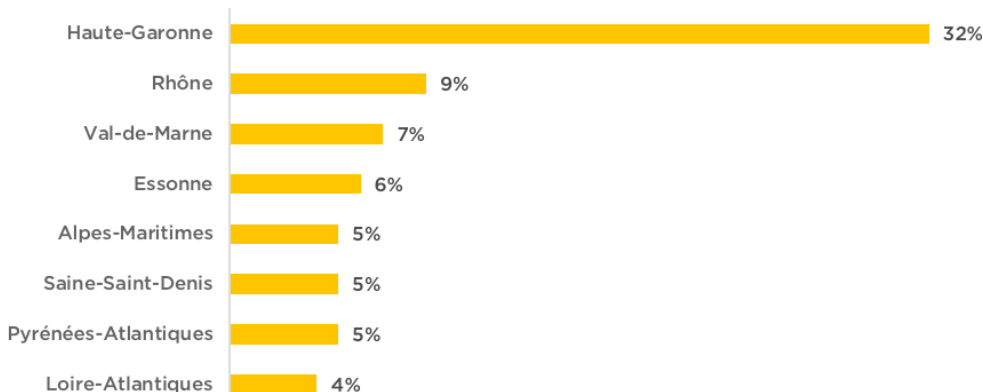
### D'où viennent les touristes ?

1342 participants uniques  
- 3500 nuitées touristiques

De France pour 92% d'entre eux. La part des touristes étrangers est de 8% en majorité Britanniques. Ils séjournent en Bouriane Causse ou dans le Grand Cahors.

1/3 des touristes viennent de Haute Garonne et 20% de la région parisienne.

### Top 10 des départements de résidence des touristes



## MÉTHODOLOGIE : le dispositif Flux Vision Tourisme

Les données analysées dans le présent rapport sont issues du dispositif Flux Vision Tourisme développé par l'opérateur Orange dans le cadre d'un partenariat avec Tourisme et Territoires (fédération des ADT) et 45 ADT/CDT sont engagés dans la démarche.

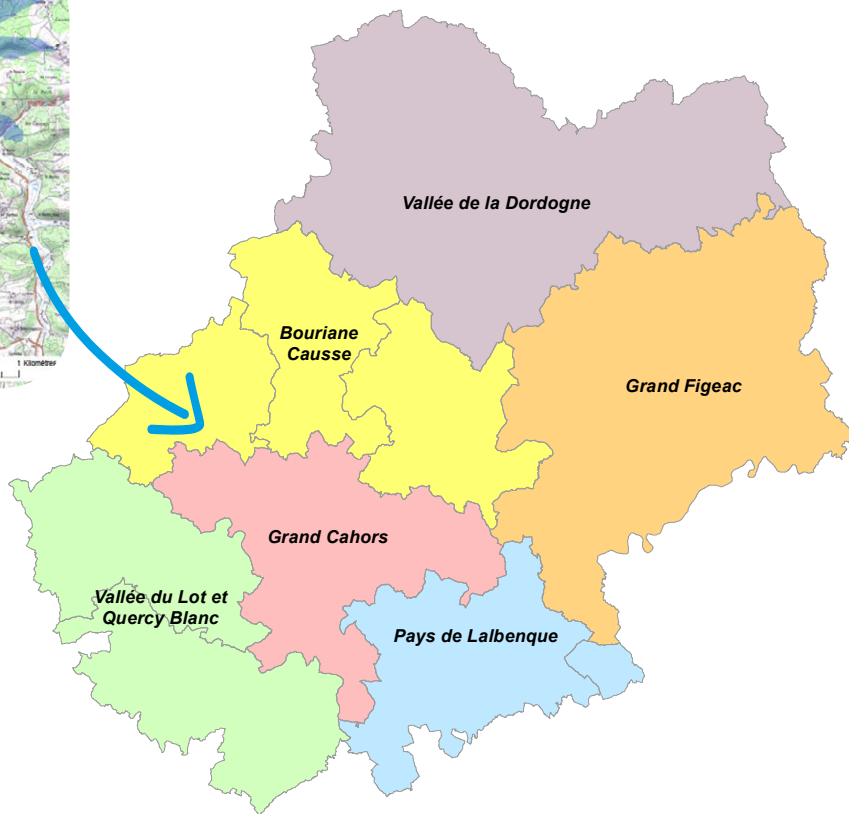
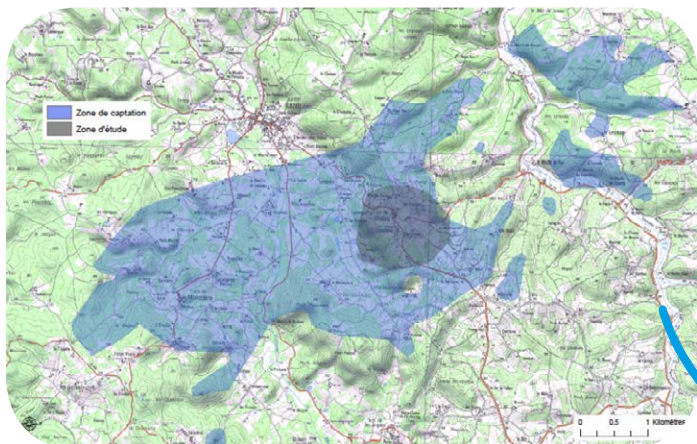


Captées à partir du maillage des antennes relais, les traces issues des téléphones mobiles sont analysées et redressées en tenant compte des parts de marché d'Orange sur le secteur considéré. Les données concernant les mobiles étrangers sont indiquées à titre d'information, la méthode de redressement les concernant n'étant pas encore totalement stabilisée.



### Indicateurs disponibles :

- **Participants ou visiteurs** (hors résidents du périmètre) : personnes présentes dans le périmètre d'étude pendant plus de 2 heures entre 8h et minuit. Les personnes ne sont comptées qu'une fois par jour, et uniquement sur la tranche horaire de l'événement.
- **Résidents** : du périmètre observé ; de la zone (Bouriane Causse) ; du reste du Lot.
- **Résidents secondaires** (habituellement présents) : personnes n'habitant pas dans le Lot mais y séjournant souvent (+ 5 séjours sur le trimestre) ou longtemps (+ d'1 mois sur le trimestre).
- **Touristes du département** : touristes ayant passé la nuit dans le département le soir de l'évaluation.
- **Excursionnistes du département** : personne n'ayant pas dormi dans le département le soir ou la veille de l'observation.
- Les « **participants uniques** » sont les personnes présentes significativement (plus de 2 heures) dans le périmètre de l'événement et pendant le créneau 8h-24h, comptées une seule fois sur les 8 jours. Une personne venue 2 ou 3 jours n'est comptée qu'une fois.
- La « **population supplémentaire** » est la différence entre le nombre de participants présents durant l'événement et la moyenne du nombre de participants habituellement présent sur le périmètre.



En 2017, Lot Tourisme, avec l'accord de l'équipe du Festival de Gindou, a choisi d'observer la fréquentation de Gindou Cinéma, qui a eu lieu du 19 au 26 août.

Le village de Gindou est situé à proximité de Cazals dans zone « Bouriane Causse » (zone jaune sur la carte). Le périmètre de captation (en bleu sur la carte) a été réduit au maximum autour du village de Gindou et il est couvert par 2 antennes relais. L'étude porte sur l'évaluation de la population présente et ses variations sur la période du 16 août au 30 septembre 2017 sur le périmètre.

Source : Flux Vision Tourisme - Observatoire Lot Tourisme

Crédits photos © Lot Tourisme - N. Blaya, J. Morel.